



## Architekten ARGE Hannemann & Krützfeldt + Carl Holdorf

Elmshorn / Itzehoe

### Neubau Haus der Jugend Itzehoe

Fertigstellung: April 2018 | Bauherr: Stadt Itzehoe

Tragwerksplaner: HPV Beratende Ingenieure für das Bauwesen, Oelixdorf

TGA: M & S Beratende Ingenieure GmbH, Henstedt-Ulzburg

Schallgutachten: Taubert und Ruhe GmbH, Pinneberg

Bodengutachten: Dipl.-Ing. Peter Neumann, Eckernförde

Fotos: carl holdorf - architekt

Das neue Haus der Jugend der Stadt Itzehoe ist von seiner Lage am parkartigen Freizeitareal ‚Planschbecken‘ geprägt - ein Solitär im Grünen, innenstadtnah und in kurzer Entfernung zu mehreren Schulen. Das von Jugendparlament und Jugendbüro entwickelte Raumprogramm wurde barrierefrei umgesetzt.

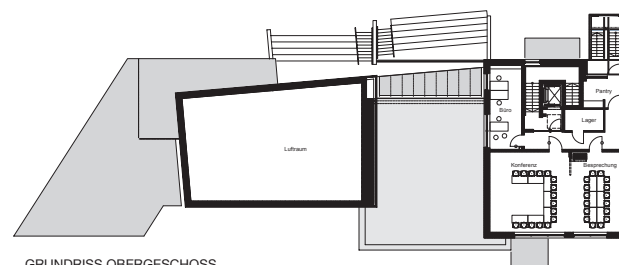
Der Gebäudekomplex gliedert sich in drei Baukörper unterschiedlicher Materialität und Geschossigkeit, deren Formen zusammenfließend eine spannungsreiche Komposition in Hanglage erzeugen. Der funktionale Saal, das zentrale Café mit Küche sowie ein Kreativwerkraum im EG; flexible Seminarräume im OG; Proberäume für Bands im UG und ein überdachter Außenwerkbereich sind gestaltgebend ablesbar.

Großflächig verglaste Fassaden von Saal und Café bringen viel Licht in die Räume und schaffen Landschaftsfenster mit Blickverbindungen zwischen den Grün- und Wasserflächen des Parks und den Freianlagen des Neubaus.

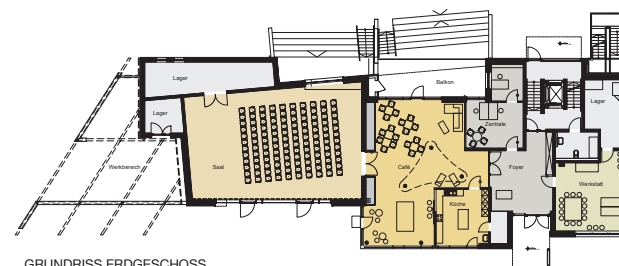
**Führung:**  
Carl Holdorf  
Silke Tegtmeyer

**Uhrzeit:**  
Sonntag,  
10.06.2018,  
14.00 Uhr

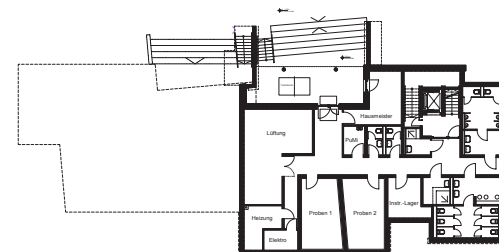
**Treffpunkt:**  
Adolf-Rohde-  
Straße 7  
25524 Itzehoe  
Haupteingang



GRUNDRISS OBERGESCHOSS



GRUNDRISS ERDGESCHOSS



GRUNDRISS UNTERGESCHOSS